

KULSEKTORVENTIL

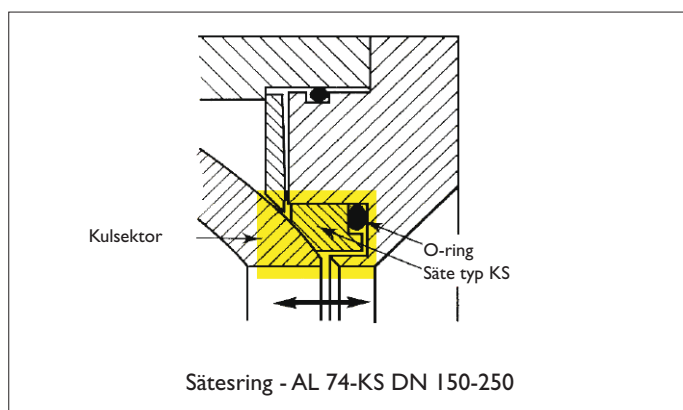
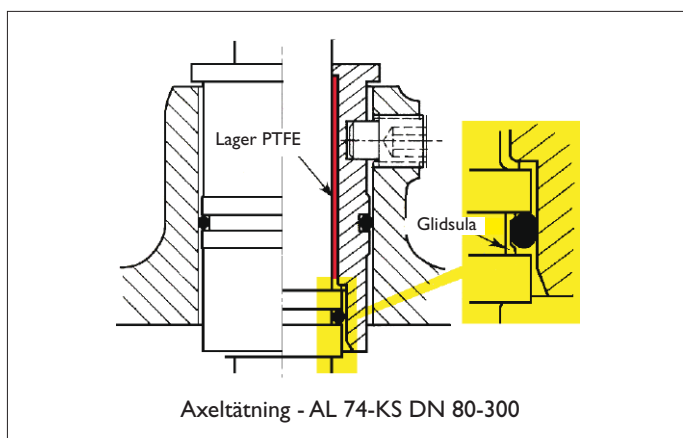
AL 74-KS

Beskrivning

AL 74-KS är en kulsektorventil är lämplig för tät avstängning samt noggrann strypreglering av gaser, vätskor och slurry vid moderata tryck och temperaturförhållanden. Ventilen har en mycket fördelaktig reglerkaraktäristik genom en rund eller halveliptisk regleröppning i normalt reglerläge. Formen på regleröppningen minimerar slitage från eventuella partiklar i mediet och förhindrar avvattning och pluggbildning vid reglering av slurry och fibersuspensioner. Ventilen är inte CE-märkt men PED-dokumentation kan erhållas på begäran.

Applikationer: Luft, gaser som oxygen, nitrogen, argon, metan och propan, ånga, kondensat, olja, fibersuspension, lut, syror. Slitande vätskesuspensioner, malmslurry, cementslurry, kalkslam, mesa, aska från kol- och oljeförbränning.

Typer:	AL 74-KS - Utförande med O-ring AL 74-KSP - Utförande med packbox
Dimensioner:	DN 25-300
Anslutning:	DN 25-50 - Inspänning fläns PN 10/40 DN 80-100 - Inspänning fläns PN 10/25 DN 150-250 - Inspänning fläns PN 10/16 DN 300 - Fläns PN 16
Temperatur:	-40°C - +250°C
Reglerområde:	> 100:l. KVS-område 0,025 - 3850 (se Tekniska data)
Märkning:	Ventilen är märkt KS.



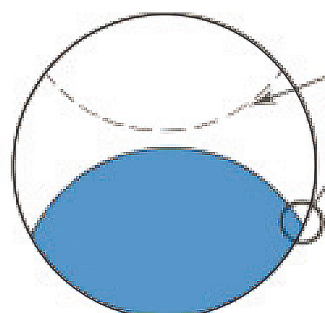
Konstruktion

Ventilen är idealisk för slitande vätskesuspensioner genom sin konstruktion med den rundade öppningen som minskar risken för igensättning och ger lågt slitage. KS-ventilerna monteras under normala driftförhållanden med den reglerbara öppningen på ventilhusets inloppssida. Vid reglering av slitande media kan emellertid ventilhuset monteras omvänt (utförande IE). Med ventilöppningen placerad på ventilhusets utloppssida blir strömningshastigheten genom ventilhuset låg varigenom slitage på ventilhuset nästan alltid helt undviks.

Höga temperaturer / Korrosion

I fall där tätningar av elastiska O-ringar inte kan användas p.g.a. hög temperatur eller korrosionsförhållanden, kan ventilen förses med axeltätningar i form av konventionell packbox (AL 74-KSP). Sätetsringen är då i rostfritt stål SS 2343 med tätningssyta av PTFE eller koboltbaslegering och trycks mot kulsektorn av en fjäderbricka av SS 2324 och tätning av PTFE.

Reglerläge



Kulsektorns tätningssyta som i stängt läge tätar mot sätet befinner sig i reglerläge långt från den hålkant där eventuellt slitage uppstår.

Eventuellt slitage som startar här påverkar ej kulsektorns tätningssyta mot sätet.

KULSEKTORVENTIL AL 74-KS

Tekniska data / Dimensionering

DN	Kvs	Vridmoment Nm*		Manöverdon AL 79	
		Rekommenderat	Max.	DA	SR
25	0,025	20 - 50	100	201-DA	201-SR
25	0,25	20 - 50	100	201-DA	201-SR
25	0,6	20 - 50	100	201-DA	201-SR
25	1,1	20 - 50	100	201-DA	201-SR
25	2,1	20 - 50	100	201-DA	201-SR
25	5	20 - 50	100	201-DA	201-SR
25	7,5	20 - 50	100	201-DA	201-SR
25	12,5	20 - 50	100	201-DA	201-SR
25	21	20 - 50	100	201-DA	201-SR
40	34	30 - 90	100	251-DA	251-SR
40	64	30 - 90	100	251-DA	251-SR
50	94	30 - 90	100	251-DA	251-SR
80	255	80 - 200	200	301-DA	301-SR
100	390	80 - 200	200	301-DA	301-SR
150	810	160 - 400	400	401-DA	401-SR
200	1365	160 - 400	400	451-DA	451-SR
250	2220	250 - 600	700	501-DA	501-SR
300	3840	700 - 1200	2000	601-DA	601-SR

* Den lägre delen av momentområdet kan användas för on-off manövrering vid lägre arbetstryck och rena media som ej ger beläggning på tätningssyrtorna. Den högre delen av momentområdet bör utnyttjas för pneumatiska don med lägesställare, där god reglernoggrannhet önskas.

Max rekommenderat tryckfall (bar)

DN	Säte PTFE			Säte SS 2343 + Stellit	
	0 - 80°C	120°C	150°C	0-80°C	170° (200°) C
25-50	25	6	1	25	25
80-100	16	6	1	16	16
150-250	16	6	1	16	12
300	10	6	1	10	8

Ovanstående värden är endast riktvärden för normal reglering och avstängning av rent, icke slitande vatten. För applikationer som inkluderar pulsationer i tryck och temperatur kan ibland en viss extra säkerhetsfaktor behöva appliceras.

Tryck / Temperatur

PN	°C							
	-40	+20	+50	+75	+100	+150	+200	+250
10	10	10	9	8,5	8	7,5	7	7
16	16	16	14,5	13,5	13	12	11,5	11
25	25	25	23	21,5	20,5	19	18	17,5
40	40	40	37	35	33	31	29	28

Provtryck: Om inget annat begärs av kunden levereras ventilerna provtryckta och märkta för PN 16.

Temperatur - Sätes- och tätningmaterial

Material	O-ring (typ KS)					Sätesring (typ KS / KSP)		Packbox (typ KSP)
	Viton	Viton GLT	EPDM	Nitril / Nitril Polar	Kalrez	Kol/grafitfylld PTFE	Stellitbelagd SST	PTFE-fläta
Min. temperatur °C	-10	-40	-20	-40	-10	-40	-40	-40
Max. temperatur °C	+170	+170	+120 ³⁾	+120	+200 ²⁾	+170	+200 ²⁾	+250

¹⁾ +140°C med axellager av material MP (tillval) ²⁾ +250°C med axellager av material MP (tillval) ³⁾ +140°C EPDM peroxid

Material - koder AL 74-KS / AL 74-KSP

Av ventils typbeteckning och materialkod framgår material i ingående delar. För utförlig materialspecifikation, kontakta oss.

Materialkod	I	IA	IB	IB	IE
Hus	SS 2343	SS 2343	SS 2343	SS 2343	SS 2343
Axlar	SS 2324	SS 2324	SS 2324	SS 2324	SS 2324
Kulsektor	SS 2343	SS 2343 + Hårdkrom	SS 2343 + Hårdkrom	SS 2343 + Hårdkrom	SS 2343 + Hårdkrom
Hällarring	SS 2343	SS 2343	SS 2343	SS 2343 + Hårdkrom	SS 2343 + Hårdkrom
Sätesring	Kol/grafitfylld PTFE	Kol/grafitfylld PTFE	SS 2343 + Stellit	SS 2343 + Stellit	SS 2343 + Stellit djupt utförande
Axellager	Standard = modifierad TFE (LR) Special = SST/PTFE (MP)				
Axeltätning KS O-ring	Viton	Viton	Viton	Viton	Viton
Axeltätning KSP packbox	PTFE	PTFE	PTFE	PTFE	PTFE
Sätesfjäder/tätning under sätesring KS, fjäderbricka	Viton	Viton	Viton	Viton	Viton
Sätesfjäder/tätning under sätesring KSP, fjäderbricka	SS 2324 / PTFE	SS 2324 / PTFE	SS 2324 / PTFE	SS 2324 / PTFE	SS 2324 / PTFE
Tätning mellan hällarring och hus	Viton	Viton	Viton	Viton	Viton
Alternativa tätningar anges inom parentes efter material-koden ex. -IA(EP)-	(P) = EPDM Peroxid, (E) = EPDM. (KKT/KTT) = Kalrez®/Vitoflon (L) = Viton®GLT (N) = Nitril (C) = Nitril Polar (X) = Annan kvalitet				

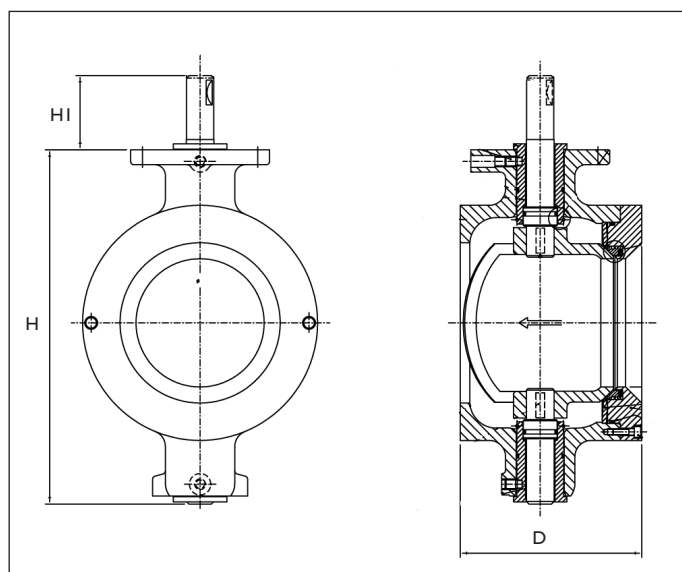
KULSEKTORVENTIL

AL 74-KS

Måttuppgifter

DN	H	HI	D
25	115	20	50
40	190	20	71
50	190	20	71
80	216	55	95
100	238	55	112
150	332	70	170
200	388	70	210
250	466	78	269
300	600	80	368

Observera: För utförlig måttriting för respektive dimension, kontakta oss.



Tillval

- Gummerad kulsektorventil typ AL 74-KSG.
- Utförande i Titan för korrosiva miljöer.
- Utförande med packbox

Beställningsexempel

AL 74-KS-1A - DN 50 - Önskat KVS-värde

Manöverdon

Pneumatiskt alt. elektriskt manöverdon inklusive montagesats anpassad för reglering.

Installation / Underhåll

Se separat manual.